

Číslo	Název místnosti	Osvětlenost Em [lx] ČSN EN 12464-1	Vnější vlivy 332000-5-51 ed.3	Prostor 332000-4-41 ed.2/Z1	Ochrana 332000-4-41 ed.2	Poznámka
100	Sklad	157	AA4, AB4, BC3	nebezpečný	normální	
101	Sklad	143	AA4, AB4, BC3	nebezpečný	normální	
102	Sklad	132	AA4, AB4, BC3	nebezpečný	normální	
	Venkovní prostory		AB8, AD3, AF2, AN2, AQ3, AS2	nebezpečný	normální	

VNĚJŠÍ VLVY SPOLEČNÉ PRO VŠECHNY PROSTORY, V TABULCE JSOU UVEDENY ODCHYLKY OD SPOLEČNÉ SPECIFIKACE :
AA5, AB5, AC1, AD1, AE1, AF1, AG1, AH1, AK1, AL1, AM-, AN1, AP1, AQ1, AR1, AS1, BA1, BC2, BD1, BE1, CA1, CB1

HLAVNÍ POSPOJOVÁNÍ dle ČSN332000-4-41 ed.2 a ČSN332000-5-54 ed.3

Navzájem budou vodičem H07V-K25 pospojovány tyto vodivé části :

- hlavní ekvipotenciální přípojnice HEP
- uzemnění objektu
- vodivý trubní rozvod v objektu
- kovové konstrukční části objektu
- uzemnění přepětových ochran

- vypínač ř.1 (jednopolový), IP54
- vypínač ř.6 (schodišťový), IP54
- zásuvka 230V/16A, IP54
- zásuvka 400V/16A, IP54
- zásuvka 400V/32A, IP54
- zásuvka 400V/63A, IP54

SOUSTAVA - 3NPE~50Hz, 400V/TN-S

OCHRANA PŘED ÚRAZEM ELEKTRICKÝM PROUDEM

NEŽIVÝCH ČÁSTÍ - NORMÁLNÍ - AUTOMATICKÝM ODPOJENÍM OD ZDROJE
- DOPLNĚNÁ - PROUDOVÝM CHRÁNIČEM, DOPLŇUJÍCÍM POSPOJOVÁNÍM

ŽIVÝCH ČÁSTÍ - KRYTÍM A IZOLACÍ

POSPOJOVÁNÍ - DLE ČSN 33 2000-4-41 ed.2 A ČSN 33 2000-5-54 ed.3

ROZVODY - CU VODIČI A KABELY NA POVRCHU V KABELOVÝCH ŽLABECH A TRUBKÁCH

VEŠKERÉ ROZVODY MUSÍ BÝT PROVEDENY DLE NOREM A PŘEDPISŮ PLATNÝCH V DOBĚ REALIZACE
DALŠÍ PROVEDENÍ ROZVODŮ VIZ TECHNICKÁ ZPRÁVA

VŠECHNY NEJASNOSTI NUTNO KONZULTOVAT S PROJEKTANTEM A S INVESTOREM

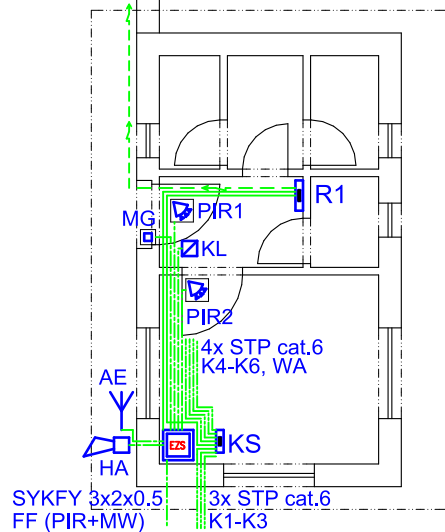
NA HOŘLAVÉ PODKLADY JE MOŽNO PŘÍMO MONTOVAT JEN ELEKTRICKÉ PŘEDMĚTY K TOMU URČENÉ
OZNAČENÉ PŘÍSLUŠNOU ZNAČKOU, OSTATNÍ ELEKTRICKÉ PŘEDMĚTY SE MUSÍ ODDĚLIT
OD HOŘLAVÉHO PODKLADU TEPELNĚ IZOLAČNÍ PODLOŽKOU DLE ČSN 33 2312 ed.2

ROZVODY MUSÍ BÝT PROVEDENY V SOULADU S PLATNOU POŽÁRNÍ ZPRÁVOU A NORMAMI ŘADY ČSN 7308xx
UMĚLÉ OSVĚTLENÍ MUSÍ BÝT PROVEDENO DLE ČSN EN 12464-1

R2 nový rozvaděč přístřešku pro tříděný odpad
A zářivkové svítidlo 2x24W, IP66, PC kryt
B zářivkové nástěnné venkovní svítidlo 1x26W, IP54

R1 stávající rozvaděč v provozním objektu
KS ústředna kamerového systému
EZS ústředna zabezpečení
AE radiový vysílač na PCO MP (EZS)
HA venkovní zálohovaná siréna (EZS)
KL klávesnice (EZS)
MG dveřní magnetický kontakt (EZS)
PIR vnitřní digitální PIR detektor (EZS)

- CYKY-J 3x1.5
 - CYKY-O 3x1.5
 - CYKY-J 3x2.5
 - CYKY-J 5x2.5 (zt1)
 - CYKY-J 5x4 (zt2, zt3)
 - CYKY-J 4x10
 - SYKFY 3x2x0.5 (EZS)
 - STP cat.6 (KS)
- Přesné typy kabelů viz výkres č. D.1.4.EL.04



AKCE	ROZŠÍŘENÍ SBĚRNÉHO DVORA TRUTNOV - DSM Projektová dokumentace pro provádění stavby TECHNIKA PROSTŘEDÍ STAVEB	STUPEŇ / DATUM	DPS / 08.2016
		FORMÁT	2 A4
PŘÍLOHA	SILNOPROUDÁ ELEKTROTECHNIKA Půdorys přístřešku pro tříděný odpad - Elektroinstalace	MĚŘITKO	D.1.4.EL.02
		1 : 100	